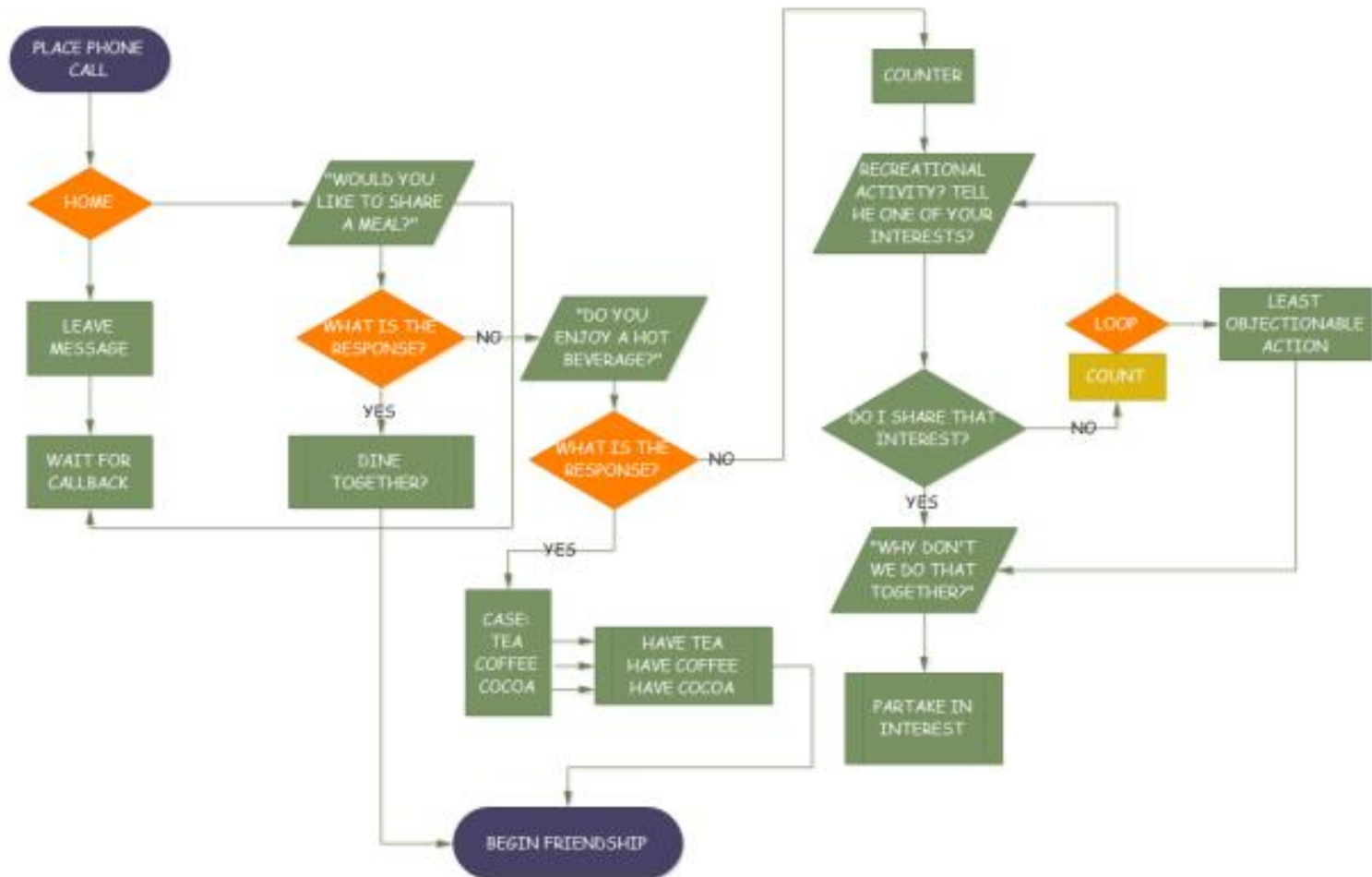


Flowchart (ผังงาน)



แผนภาพที่ใช้สำหรับ ลำดับขั้นตอนและวิธีการทำงานของโปรแกรม แบบเป็นลำดับ โดยการทำงานจะเริ่มจากจุดเริ่มต้น (**Start**) ไปยัง จุดสิ้นสุด (**Stop**) ของโปรแกรม ซึ่งเราสามารถใช้ **Flowchart** เป็นเครื่องมือในการตรวจสอบอัลกอริทึมด้วยวิธีการ ไล่โปรแกรม (**Tracing**) เพื่อหา ข้อผิดพลาดของโปรแกรม (**Bug**) ของโปรแกรมได้อีกด้วย



จุดเริ่มต้น (Start) , จุดสิ้นสุด (Stop)

ใช้เป็นจุดเริ่มต้นและจุดสิ้นสุดของ โปรแกรม



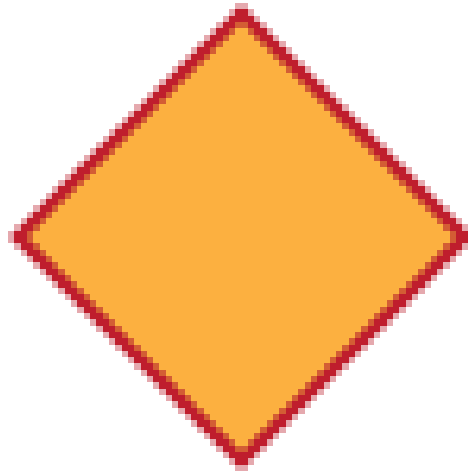
การแสดงผล (Output) , การรับค่า (Input)

ใช้เป็นสัญลักษณ์สำหรับการแสดงผลและการรับค่า



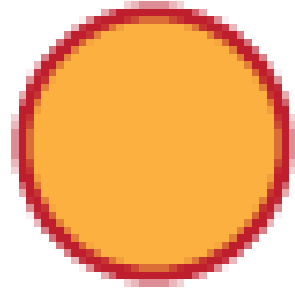
การประมวลผล (**Process**)

ใช้เป็นสัญลักษณ์สำหรับการประมวลผลข้อมูล



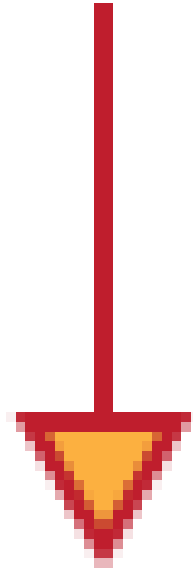
การตัดสินใจ (**Decision**)

ใช้เป็นสัญลักษณ์สำหรับการตัดสินใจ



จุดเชื่อมต่อ (สำหรับ **Do Loop**)

ใช้เป็นสัญลักษณ์สำหรับ **Do Loop**



เส้นเชื่อม (Flow Line)

ใช้เป็นเส้นเชื่อมลำดับการทำงาน จากสัญลักษณ์
หนึ่ง ไปยังอีกสัญลักษณ์หนึ่ง

ให้นักเรียนวาดผังงาน (FlowChart)

กิจกรรมประจำวันของนักเรียน

ในช่วง 04.30 น. – 12.30 น.

